

# Self-portrait evaluation and building your skills step-by-step

## स्व-चित्रण मूल्यांकन और अपने कौशल का चरण-दर-चरण निर्माण

**Proportion and detail:** Shapes, sizes, and contour

**अनुपात और विवरण:** आकृतियाँ, आकार और रूपरेखा

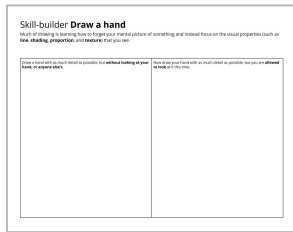
**Shading technique:** Deep black colours, smoothness, and blending

**छायांकन तकनीक:** गहरे काले रंग, चिकनापन और सम्मिश्रण

**Composition:** Complete, full, finished, and balanced

**रचना:** पूर्ण, सम्पूर्ण, समाप्त, और संतुलित

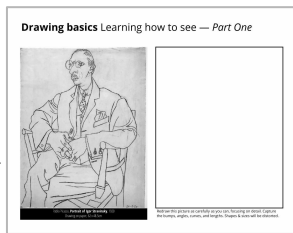
☐ **1.** Learn the difference between **looking and seeing**. देखने और देखने के बीच का अंतर जानें।



☐ **7.** Practice drawing it **all together**. इसे एक साथ चित्रित करने का अभ्यास करें।



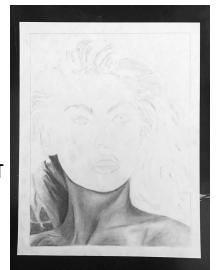
☐ **2.** Improve your ability to **see** and **draw details**. विवरण देखने और चित्र बनाने की अपनी क्षमता में सुधार करें।



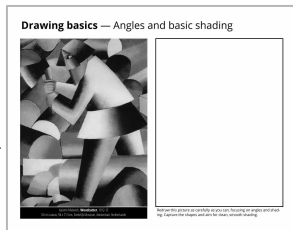
☐ **8.** Choose a **reference photo** with good **lighting**. अच्छी रोशनी वाली एक संदर्भ फोटो चुनें।



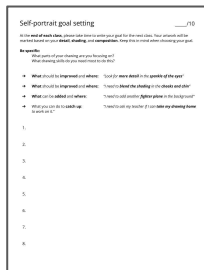
☐ **12.** Shade the **lighter** parts of the **shirt and neck**. शर्ट और गर्दन के हल्के हिस्से को छायांकित करें।



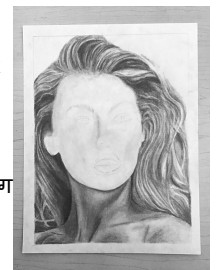
☐ **3.** Practice **drawing angles** and **shading**. कोण बनाने और छायांकन का अभ्यास करें।



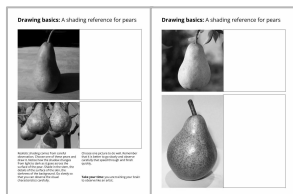
☐ **9.** Write one goal each day. प्रत्येक दिन एक लक्ष्य लिखें.



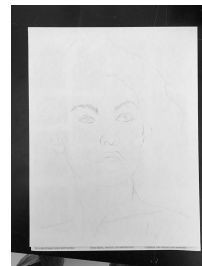
☐ **13.** Shade the **dark** parts of the **hair**, then the **light**. बालों के पहले गहरे भाग को छायांकित करें, फिर हल्के भाग को।



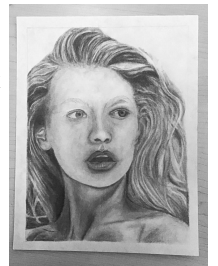
☐ **4.** Practice **blending** to make things look **3D**. चीजों को 3D दिखाने के लिए मिश्रण का अभ्यास करें।



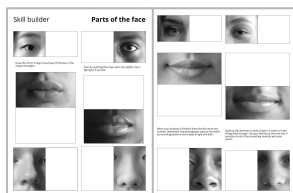
☐ **10.** Trace a **light outline**. एक हल्की रूपरेखा बनाएं।



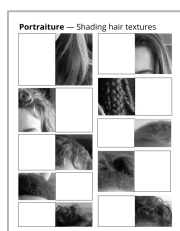
☐ **14.** Shade the **dark** parts of the **face**, then the **lights**. चेहरे के गहरे भागों पर छाया लगाएं, फिर हल्के भागों पर।



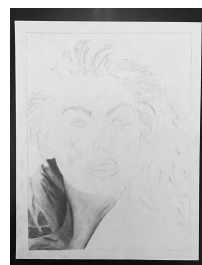
☐ **5.** Practice drawing **parts of the face**. चेहरे के कुछ हिस्सों को चित्रित करने का अभ्यास करें।



☐ **6.** Improve how you draw **hair textures**. अपने बालों की बनावट को बेहतर बनाएं।



☐ **11.** Shade the **darkest** parts of the **neck and shirt**. गर्दन और शर्ट के सबसे गहरे हिस्से को छायांकित करें।



☐ **15.** Shade to **connect** the parts, & **find improvements**. भागों को जोड़ने और सुधार खोजने के लिए छाया।

